

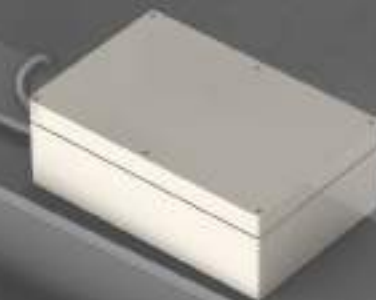
НОВИНКА

Блоки аварийного питания Varton EM-Recovery 100% 120Вт / 200Вт IP65

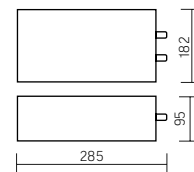
Блоки аварийного питания Varton EM-Recovery предназначены для использования совместно со светодиодными светильниками для обеспечения их работы на 100% номинального светового потока в случае аварийного отключения электроэнергии. При наличии в сети питающего напряжения блок аварийного питания осуществляет заряд аккумуляторной батареи. В блоках аварийного питания Varton EM-Recovery используются высококачественные LiFePO₄ аккумуляторные батареи, позволяющие обеспечить питание светильника или группы светильников в течение одного часа (суммарная мощность светильников не должна превышать максимальную выходную мощность блока аварийного питания).

Макс. выходная мощность	120Вт / 200Вт
Напряжение питания	~220-240В 50-60Гц
Выходное напряжение	---180-240В
Установка	Снаружи светильника
Класс защиты от эл. тока	II
Степень защиты	IP65
Номинальное время работы в аварийном режиме	1 час
Тип аккумуляторной батареи	LiFePO ₄ (Литий-железо-фосфатная)
Номинальное напряжение АКБ	22,4В
Емкость АКБ	7500мА*ч / 10500мА*ч
Время полной зарядки АКБ	24 часа
Температура эксплуатации	+1°С...+40°С
Наличие кнопки «Тест» и индикатора заряда	

Уточняйте подробности и цены у менеджеров Varton



V1-EM-00478-21A01-6512000 (120Вт)



V1-EM-00478-21A01-4004000 (200Вт)

